

**There are staff  
members  
who can assist  
in English**

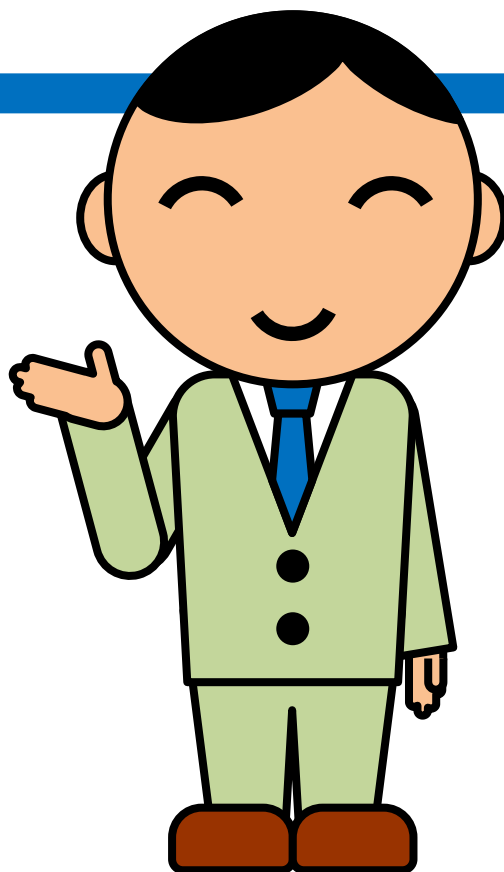
**英語で  
対応できる職員が  
います**

**There are staff  
members  
who can assist  
in English**

**英語で  
対応できる職員が  
います**

**There are staff  
members who can  
assist in English**

**英語で対応できる  
職員がいます**



# **There are staff members who can assist in English**

**If you would like assistance in  
English, please inform a staff  
member.**

**英語で対応できる  
職員がいます**

**英語でのサポートを希望される場合は、  
職員までお知らせください。**