

**한국어로  
응대해 드리고  
있습니다**

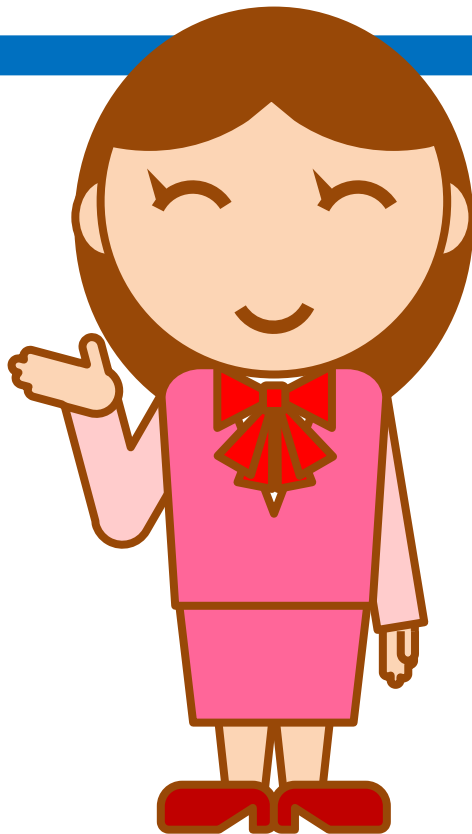
**韓国語での  
対応を承ります**

**한국어로  
응대해 드리고  
있습니다**

**韓国語での  
対応を承ります**

**한국어로  
응대해 드리고  
있습니다**

**韓国語での対応を承ります**



# 한국어로 응대해 드리고 있습니다

한국어 안내를 원하시는 분께서는  
접수처로 말씀해 주시기 바랍니다.

## 韓国語での対応を承ります

韓国語でのご案内をご希望の方は、  
受付までお申し出ください。